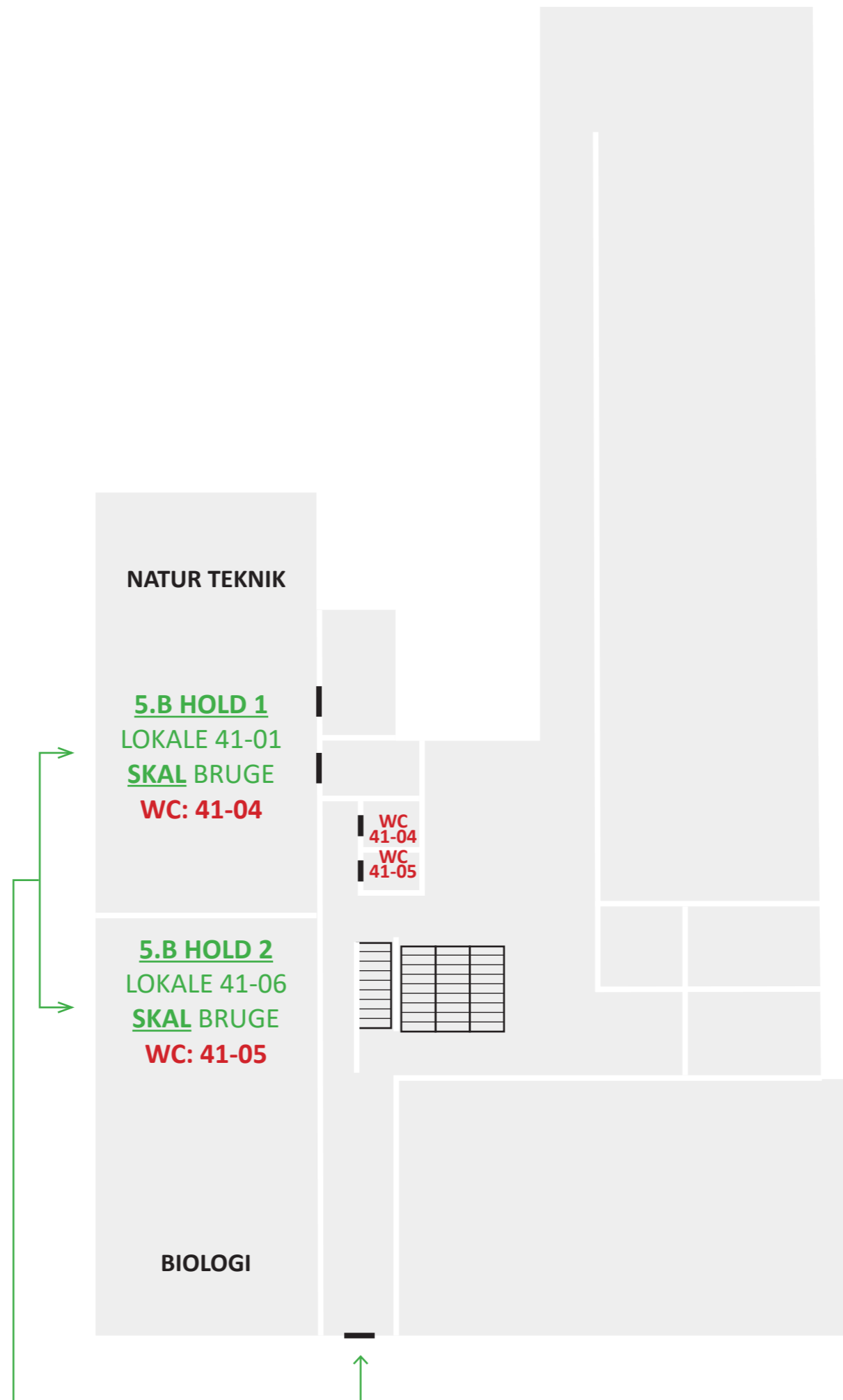
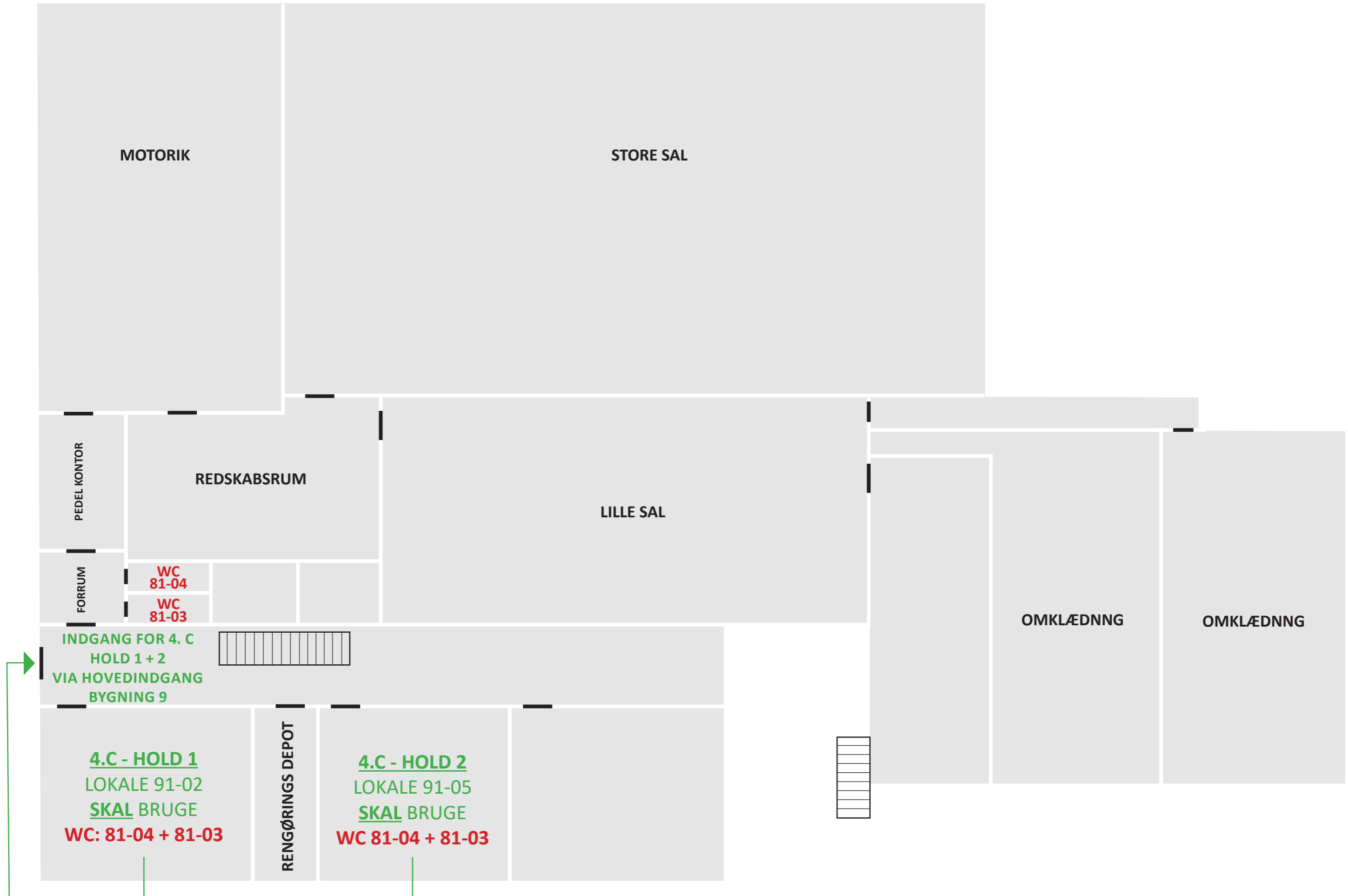


# VESTFLØJEN - STUEETAGE

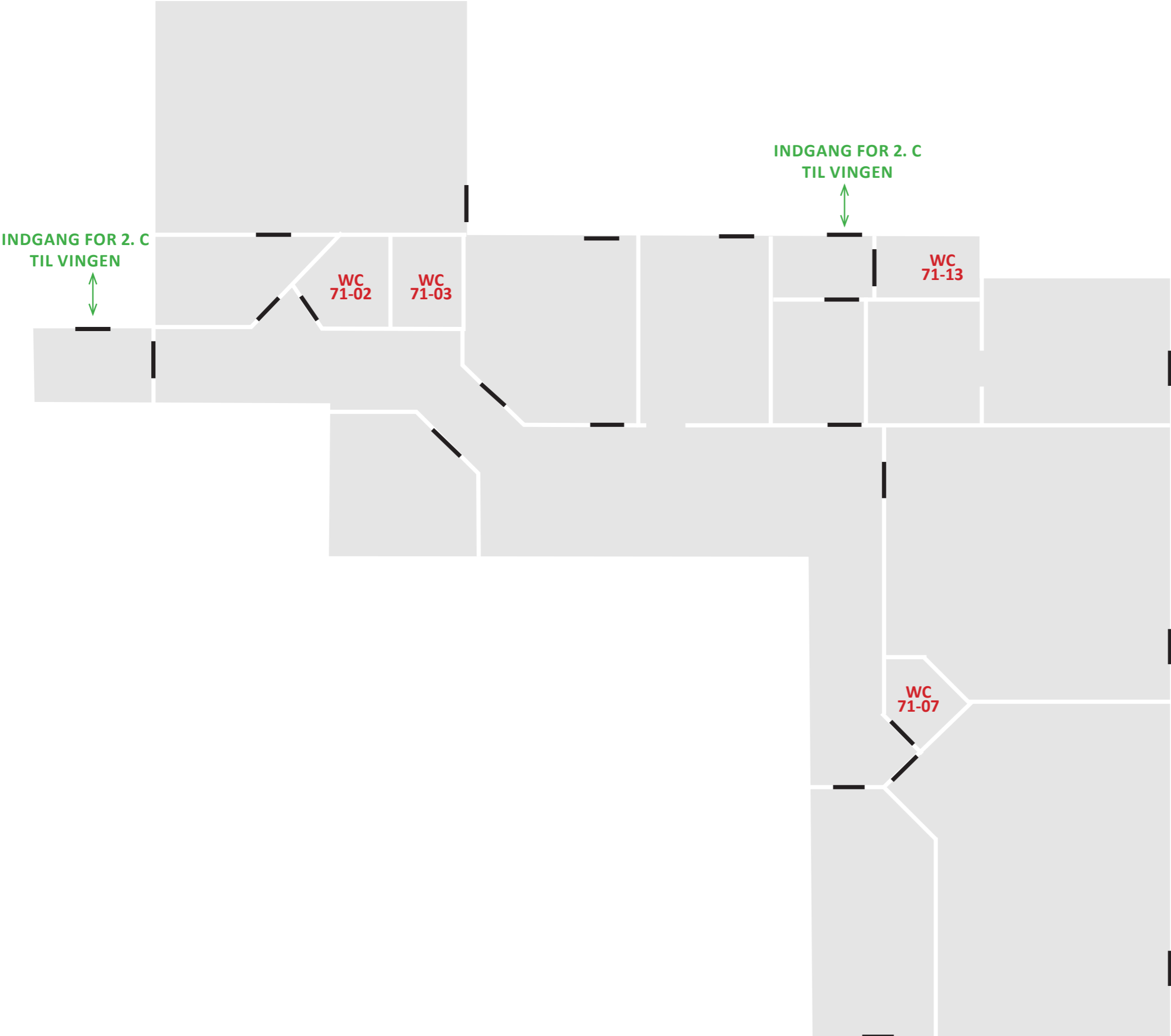
INDGANG FOR  
5. B  
HOLD 1 OG 2  
VIA BRANDTRAPPE



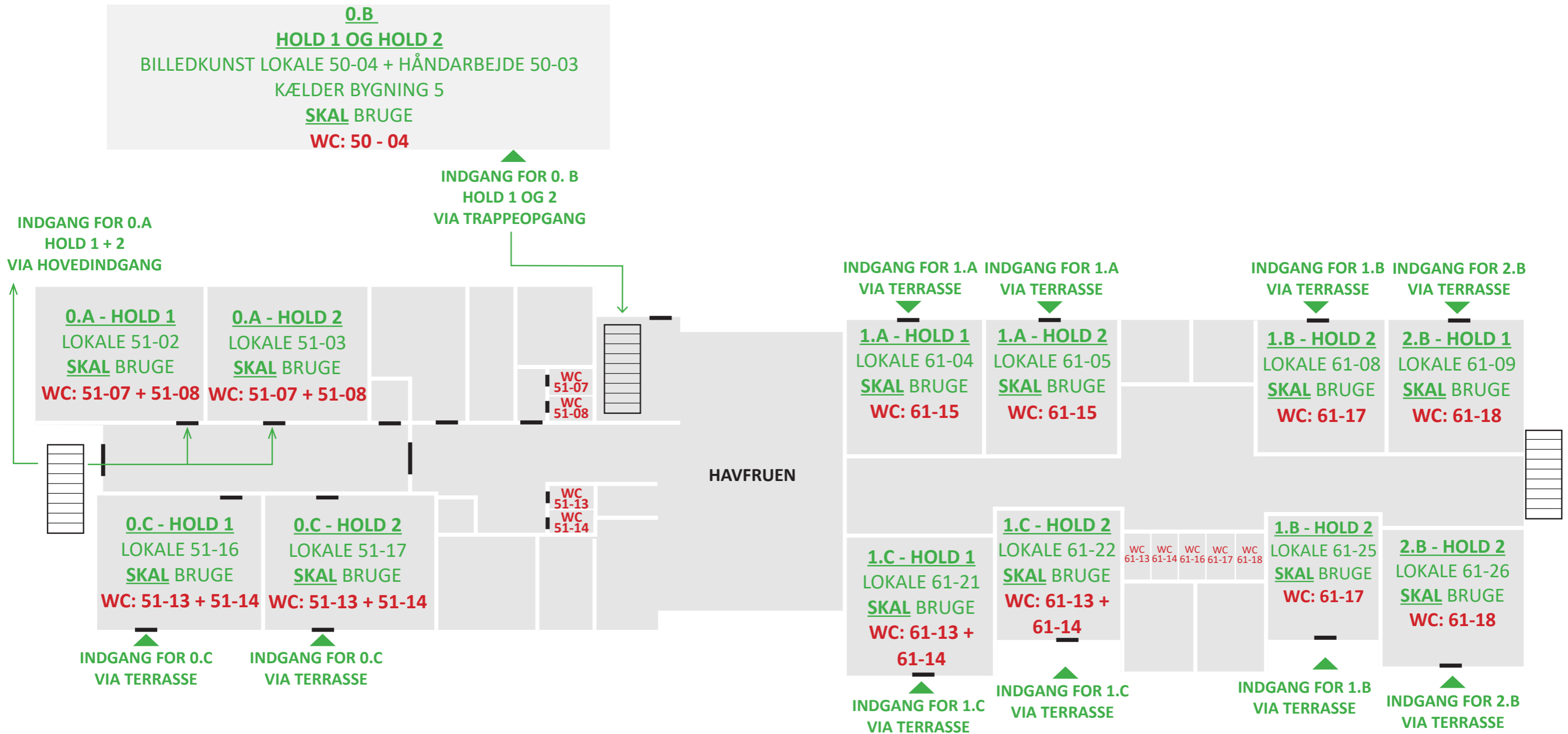
# ØSTFLØJEN - STUEETAGE



# VINGEN



# SYDFLØJEN - STUEETAGE



# NORDFLØJEN - 1. SAL

INDGANG FOR 4.A  
HOLD 1 OG 2  
VIA VINDFANG / HOVEDINDGANG

4.A - HOLD 1  
LOKALE 12-30  
SKAL BRUGE  
**WC 12-32**

4.A - HOLD 2  
LOKALE 12-31  
SKAL BRUGE  
**WC 12-33**

**WC 12-32**   **WC 12-33**

4.B - HOLD 1  
LOKALE 12-20  
SKAL BRUGE  
**WC I VIND-  
FANG VED  
HOVED-  
INDGANG**

4.B - HOLD 2  
LOKALE 12-21  
SKAL BRUGE  
**WC I VIND-  
FANG VED  
HOVED-  
INDGANG**

INDGANG FOR 4.B  
HOLD 1 OG 2  
VIA VINDFANG / HOVEDINDGANG

HJEMKUNDSSKAB

SAMLINGS RUMMET

FAB-LAB

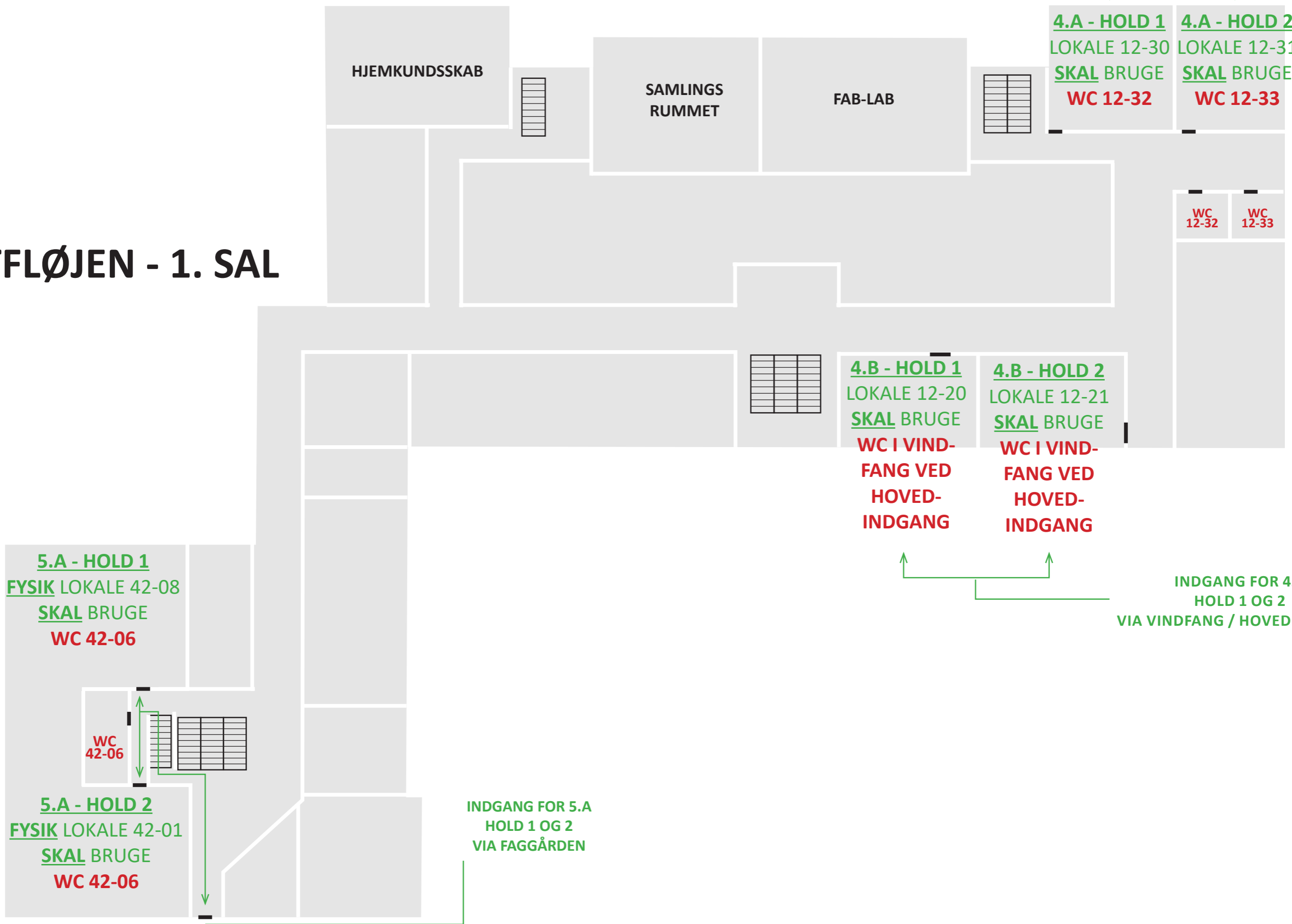
# VESTFLØJEN - 1. SAL

5.A - HOLD 1  
FYSIK LOKALE 42-08  
SKAL BRUGE  
**WC 42-06**

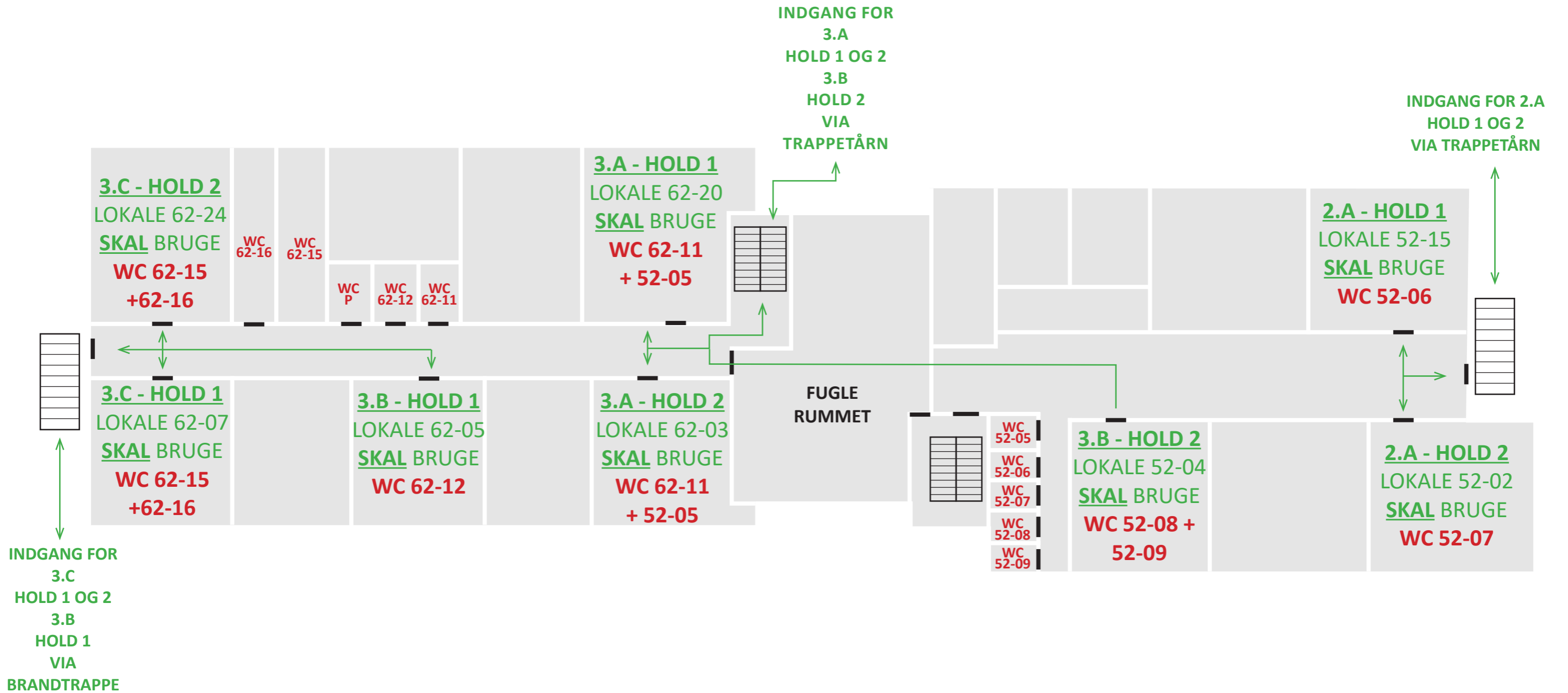
**WC 42-06**

5.A - HOLD 2  
FYSIK LOKALE 42-01  
SKAL BRUGE  
**WC 42-06**

INDGANG FOR 5.A  
HOLD 1 OG 2  
VIA FAGGÅRDEN



# SYDFLØJEN - 1. SAL



# ØSTFLØJEN - 1. SAL

